

開館50周年記念特別展

没後40年

# 平櫛田中

HIRAKUSHI

DENCHU

令和元年 9.20 [FRI] ▶ 11.10 [SUN]

※会期中、一部展示替があります。

— 美の軌跡 —

## 井原市立田中美術館

〒715-0019 岡山県井原市井原町 315  
TEL: 0866-62-8787 / FAX: 0866-62-9567  
美術館 HP [http://www.city.ibara.okayama.jp/denchu\\_museum/](http://www.city.ibara.okayama.jp/denchu_museum/)

■主催：井原市立田中美術館 ■共催：山陽新聞社 ■後援：朝日新聞岡山支局、中国新聞編後本社、毎日新聞岡山支局、読売新聞岡山支局、KSB瀬戸内海放送、OHK岡山放送、RNC西日本放送、RSK山陽放送、TSCテレビせとうち、FM岡山、FMくらし、エフエムふくやま、岡山県郷土文化財団、井原市文化協会、井原放送、井原鉄道

【開館】9:00-17:00 (入館は16:30まで)  
【休館日】月曜日(祝日の場合は開館し、翌日が振替休館)  
※9月20日(金)は、開会式のため10:40頃から開館します。  
【観覧料】一般800(640)円 / 高校生以下無料

※( )内は前売券、および20名以上の団体料金  
※11月3日(日)は、開館記念の無料公開日となります。  
※観覧券は、チケットぴあ(コード:2769855)、セブンチケット(セブンコード:077-403)、ローソンチケット(Lコード:61967)、山陽新聞社サービスセンター、岡山市立竹園美術館、華道大塚美術館、岡山県内の主要プレイガイド、井原市内の公共施設等でお求めください。  
前売券の払い戻しはできません。

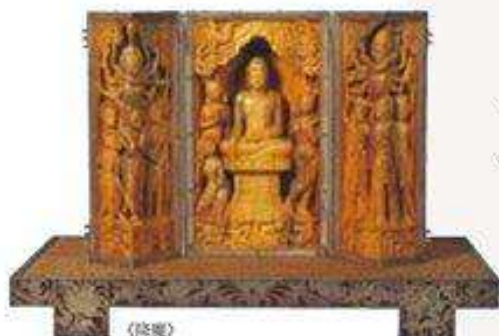


開館50周年記念特別展

没後40年

# 平櫛田中

— 美の軌跡 —



《降魔》  
小平市平櫛田中彫刻美術館  
大正11年(1922)



《摩訶達摩》  
シービー化成株式会社  
大正元年(1912)

岡山県井原市出身の彫刻家・平櫛田中(1872～1979)は、およそ一世紀にわたって日本近代彫刻史に大きな足跡をのこしました。井原市立田中美術館は、開館50周年記念特別展「没後40年 平櫛田中 美の軌跡」を開催し、その生涯と芸術を回顧します。

明治30年(1897)に上京した平櫛田中は、高村光雲門下の彫刻家たちと交流を深め、本格的に彫刻の道を志します。明治維新後、衰退の途にあった木彫を自分の仕事と定め、岡倉天心の感化も受けながら、独自の芸術を模索することになります。

国内外の博覧会、日本彫刻会や文展で活躍し、大正3年(1914)の再興第1回日本美術院展覧会に参加します。会期半ばに同人に推挙され、以後、院展彫刻部(のち彫塑部)の主力作家として、《転生》や《鏡獅子》などの代表作を同展で発表します。

平櫛田中は、西洋彫塑の影響を受けた初期の写実的な作風から、日本東洋の古美術を学ぶことで、近代的な木彫の世界を開拓していきました。そうした平櫛田中を郷土の誇りとして顕彰するため、昭和44年(1969)に「井原市田中館」(現在の井原市立田中美術館)が開館しました。

新時代「令和」を迎えた本年は、平櫛田中の没後40年、井原市立田中美術館の開館50周年という節目の年となります。本展では、木彫を中心に、ブロンズ、石膏原型など、国内にある代表的な作品約80点を一堂に会し、平櫛田中の追求した美の軌跡をたどります。

《馬印母菩薩》  
善立寺  
昭和10年(1935)  
当初公開作品



《木によりて》  
東京国立博物館  
大正3年(1914)  
Image/TNM Image Archives



《鏡獅子試作複製》部分  
井原市立田中美術館  
制作年不詳

## 関連イベント

尾上右近トーク&パフォーマンス

「平櫛田中が見た鏡獅子」

日 時：9月22日(日)【開場】14:30 【開演】15:00  
会 場：井原市民会館(別途、チケット料金が必要)  
特 典：上記チケットを購入した方は、9月22日(日)当日に限り、チケットを美術館受付で提示すると、本展を割引料金(640円)で観覧できます。

※イベントの詳細、申し込みについては、井原市民会館(0866-62-3313)まで直接お問い合わせください。

記念講演会

「平櫛田中の生涯と芸術の魅力」

講 師：藤井明氏(小平市平櫛田中彫刻美術館)  
日 時：10月5日(土) 13:30～15:00  
会 場：井原市民会館 鏡獅子の間(申込・聴講料共不要)

学芸員によるギャラリートーク

「平櫛田中を知る」

日 時：10月19日(土)・11月2日(土)  
各回 14:00～15:00  
会 場：井原市立田中美術館(申込不要、要入館料)



## 井原市立田中美術館

【交通】

- ・井原鉄道井原駅より徒歩約15分
- ・岡山駅からJR 伯耆線(清宮駅乗り換え)～井原鉄道で井原駅下車 所要時間約60分
- ・福山駅からJR 福塩線(神辺駅乗り換え)～井原鉄道で井原駅下車 所要時間約35分
- ・JR 笠岡駅より井原バスカンパニー井原行 駅前通り下車 徒歩約5分
- ・山陽自動車道 笠岡ICより約20分

〒715-0019 岡山県井原市井原町 315 TEL: 0866-62-8787 / FAX: 0866-62-9567  
美術館 HP [http://www.city.iwano.okayama.jp/tenchu\\_museum/](http://www.city.iwano.okayama.jp/tenchu_museum/)